



Inspiracje „Piękna Kuchnia”

Dom w Awokado 2
Biura Projektów ARCHON+

W kolejnej propozycji aranżacji kuchni Domu w awokado (G) zestawione zostały różne kolory i faktury. Wszystko tworzy bardzo wytworną kompozycję. Betonowe, wygładzone i odpowiednio zaimpregnowane powierzchnie nad blatem idealnie komponują się z jednolitymi płaszczyznami frontów MDF, lakierowanymi na wysoki połysk. Całość ożywiają kontrastowe niebieskie fronty i dodatki. Poprzez pogłębienie blatu roboczego udało się zamontować lodówkę na wina, dostępną od strony salonu. Dodatkowo biały sprzęt AGD dodaje elegancji całości aranżacji. Aby dobrze wykorzystać każdy centymetr wnętrza, zamiast standardowych szafek górnych zastosowano zabudowę sięgającą samego sufitu.

ZESTAWIENIE UŻYTYCH MATERIAŁÓW:

- Fronty MDF lakierowane
- Blaty drewniane
- System szuflad TANDEMBOX antaro w kolorze białym
- Szuflada na sortowniki śmieci: SERVO-DRIVE uno z opcją automatycznego wysuwu Servo-drive Uno
- System zawiasów ze zintegrowanym systemem cichego zamykania CLIP top BLUMOTION
- Uchwyty dekoracyjne oraz TIP ON
- System podnoś. do uchylnych frontów górnych AVENTOS HK

ZESTAWIENIE UŻYTEGO SPRZĘTU:

- Piekarnik o szer 60cm w kolorze białym
- Płyta indukcyjna 60cm w kolorze białym
- Zlewozmywak ceramiczny
- Bateria biała
- Pochłaniacz wbudowany w szafkę
- Chłodziarka do zabudowy
- Zmywarka zabudowana 60cm ze zintegrowanym panelem sterującym
- Chłodziarka na wina

CENY:*

- Zestaw Mebli STANDARD+ (bez blatów) - cena od: 15900zł z szufladami tandembox intivo w stali nierdzewnej 16400zł
- Blaty Corian- cena od: 1900zł

*Wycena orientacyjna. Aktualne cenniki do otrzymania u autora inspiracji

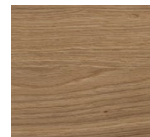
PRODUCENT MEBLI
PROJEKTY
ARANŻACJE
WYKONAWSTWO
DO MIESZKAŃ,
BIUR, HOTELI



Zakład Produkcyjno-Handlowy
"ROMI" Roman Kuchta
32-440 Sułkowice, ul. Zarzecze 2,
tel/fax +48 12 372 38 64, kom. 600 392 600
www.romiq.pl e-mail: info@romiq.pl
NIP 681-131-60-07 REGON 357214500



Blaty



DREWNO DĘBOWE

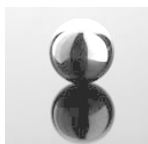


WARM GRAY

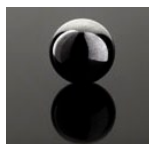
Tandembox antaro



Wybarwienia frontów



BIAŁY POŁYSK



GRAFIT



0222



0158



0257



Copyright 2011 romiq.pl

Dom w Awokado 2

Biura Projektów ARCHON+

Aby obejrzeć więcej
prezentacji zapraszamy
na stronę: www.romiq.pl

PRODUCENT MEBLI
PROJEKTY
ARANŻACJE
WYKONAWSTWO
DO MIESZKAŃ,
BIUR, HOTELI



Zakład Produkcyjno-Handlowy
"ROMI" Roman Kuchta
32-440 Sułkowice, ul. Zarzecze 2,
tel/fax +48 12 372 38 64, kom. 600 392 600
www.romiq.pl e-mail: info@romiq.pl
NIP 681-131-60-07 REGON 357214500



Akcesoria Blum



Wszystko w zasięgu wzroku i dłoni

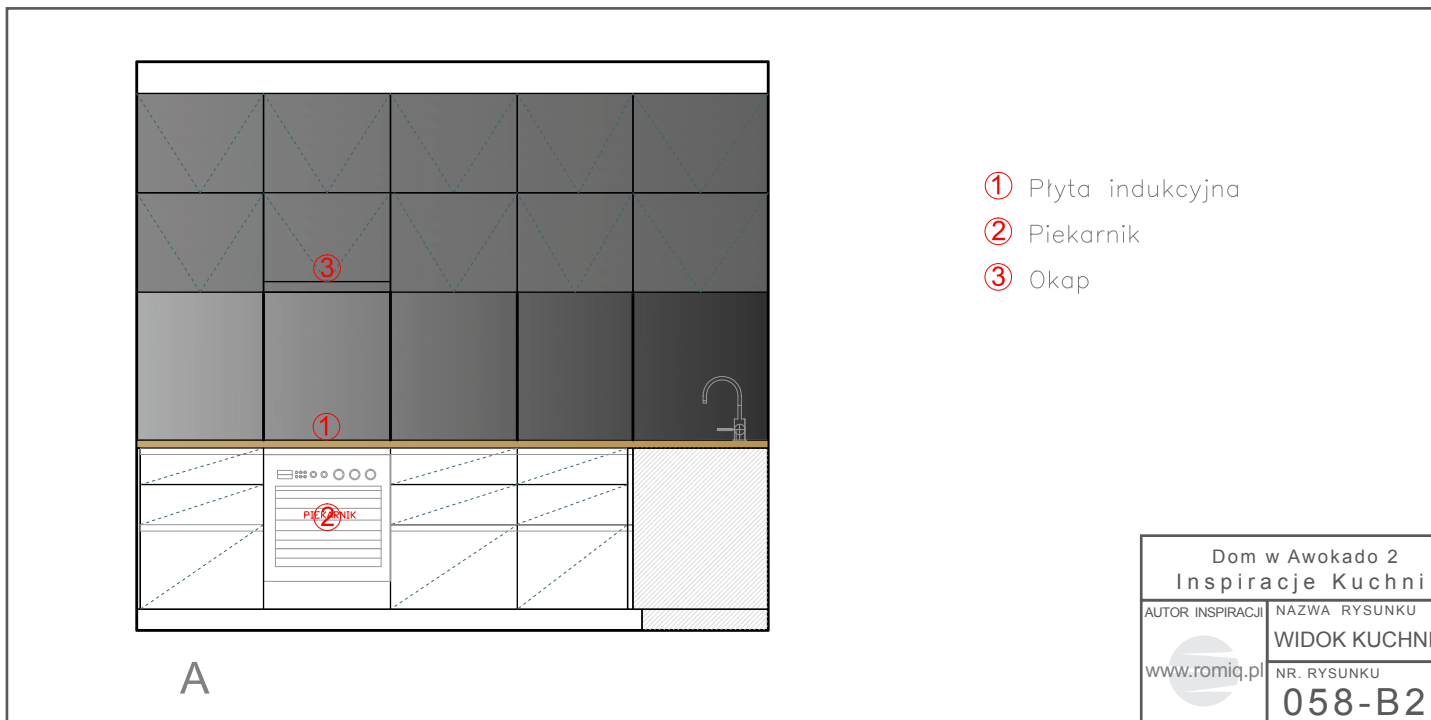
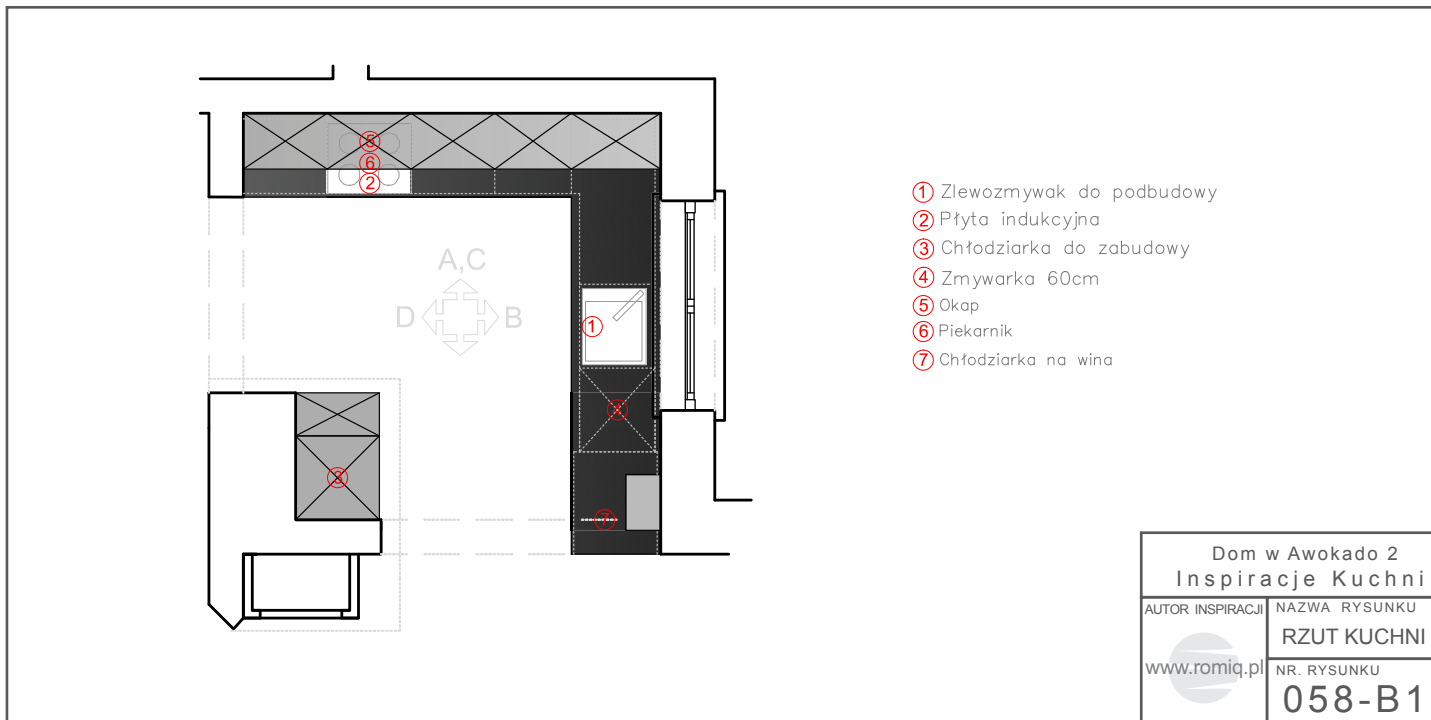
W pełni wysuwane szuflady Blum oferują bezpośredni wgląd i dostęp do całej swej zawartości. System organizacji wewnętrznej ORGA-LINE pozwala zachować w nich ład i porządek, które zapewniają sprawny oraz komfortowy przebieg prac w kuchni.

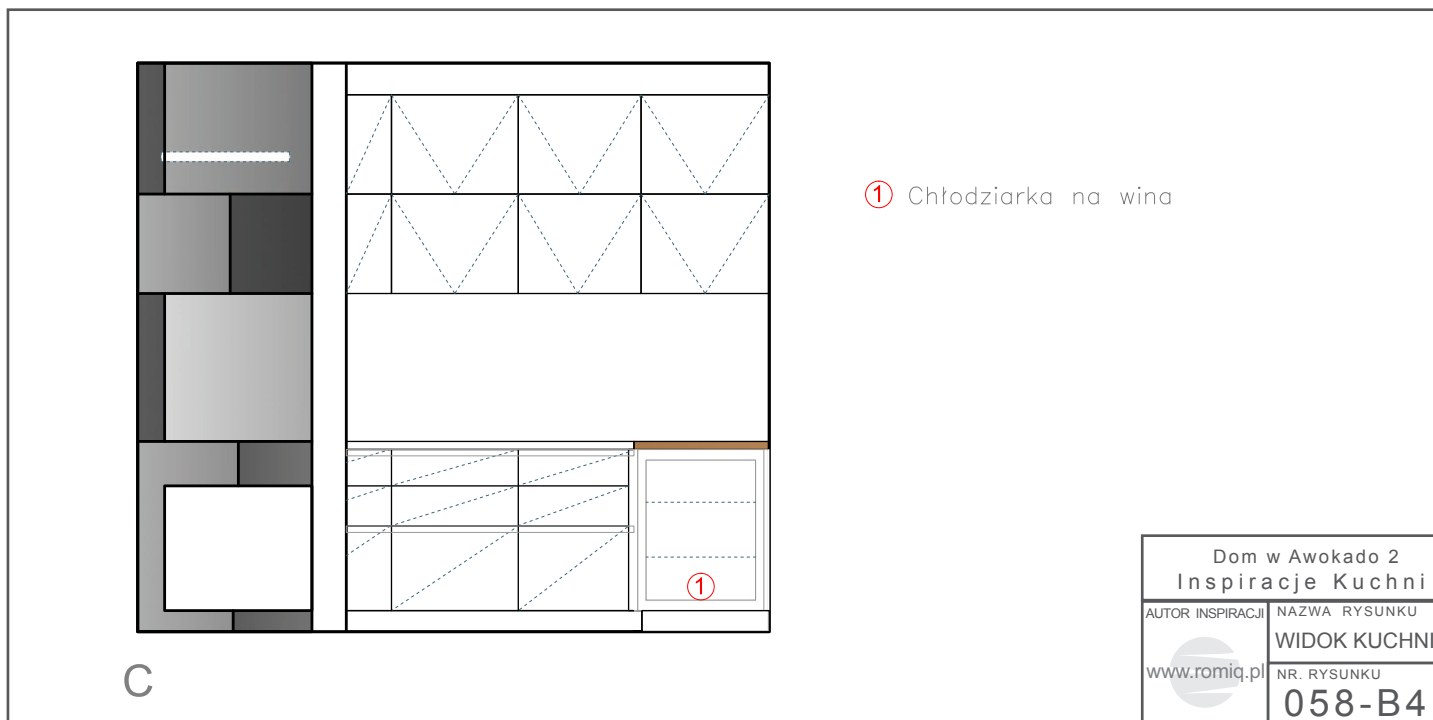
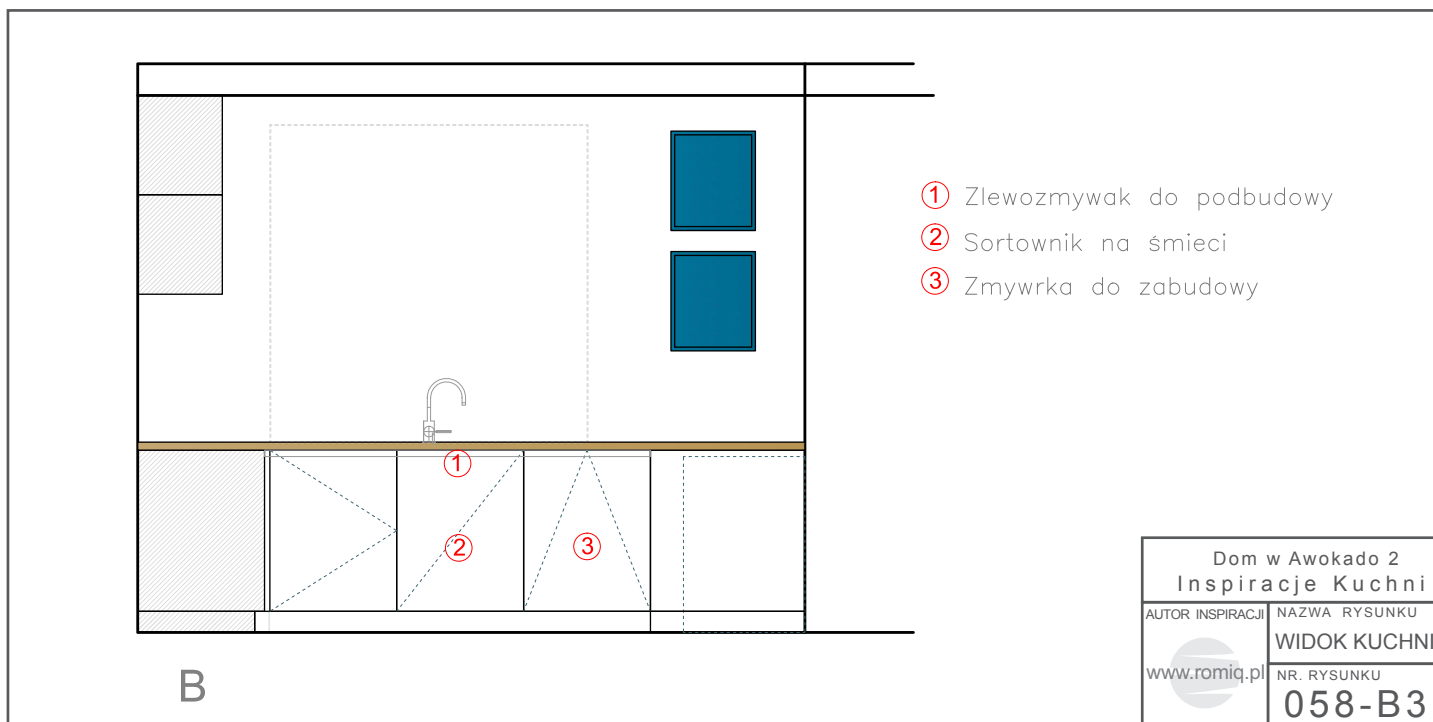
www.blum.pl

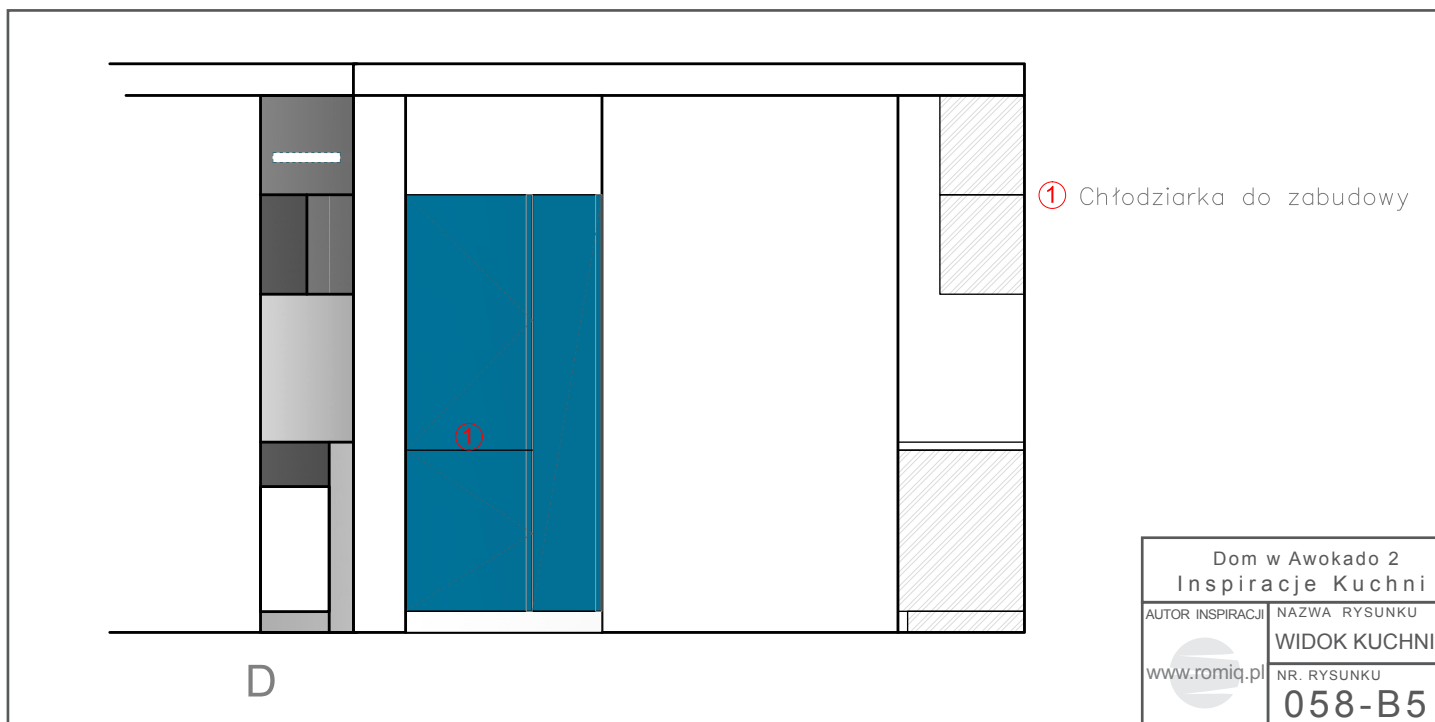
Copyright 2011 romiq.pl

Dom w Awokado 2
Biura Projektów ARCHON+

Aby obejrzeć więcej
prezentacji zapraszamy
na stronę: www.romiq.pl









Firma "ROMI" Roman Kuchta jest przedsiębiorstwem z siedzibą w Sułkowicach i zakładem produkcyjnym działającym na rynku meblarskim od 2000 roku. Działalność firmy ma charakter kompleksowy. Jej najważniejszą zasadą jest ścisła współpraca z Klientem od momentu analizy potrzeb poprzez wybór najlepszych rozwiązań, aż po montaż całego obiektu.

Oferta firmy jest wszechstronna i obejmuje:

- Całościowe opracowania projektowe
- Jednostkowe i niepowtarzalne wzornictwo mebli
- Produkcję pełnego asortymentu mebli
- Dostarczanie kompleksowego zestawu mebli i wyposażenia do realizowanych projektów
- Indywidualna produkcja elementów wystroju i dekoracji wnętrz



ROMI zajmuje się również kompleksową konserwacją i serwisem powykonawczym. Zatrudniamy doświadczoną i wysoko wykwalifikowaną kadrę fachowców, by móc spełnić pokładane w nas oczekiwania. Projektowanie mebli i wnętrz odbywa się w pełni skomputeryzowanej pracowni, gdzie dzięki specjalistycznemu oprogramowaniu do wizualizacji można pokazać Klientowi jeszcze nieistniejące wnętrza i dokonać potrzebnych zmian w wirtualnej przestrzeni. Powstające w ten sposób precyzyjne rysunki wykonawcze trafiają następnie do działu produkcji, gdzie nabierają realnego kształtu.



Dla klienta indywidualnego, który ma ciekawe plany lub szuka nowych rozwiązań meblowych stoi do dyspozycji studio projektowe i wzorcownia.

ROMI współpracuje z architektami i projektantami wnętrz. Korzyścią tej współpracy jest dotrzymywanie kroku światowym trendom w realizacji projektów, dających świadectwo doskonałego wzornictwa, doboru najwyższej jakości materiałów, perfekcyjnego wykonania oraz wyjątkowego klimatu.

